

Kabelbefestigungssatz Leitungsflachschellen aus Stahl

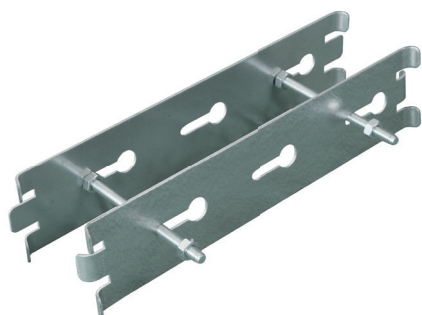
Modulare 19" Peripherieprodukte der dtm group

Produktbeschreibung

Kabelbefestigungssatz zur Befestigung und Sortierung der Datenkabel im Datenschrank, Standverteiler oder Steigebereich z.B. an der Wand. Gewindebolzen 90 mm für Verwendung im Schrank, Gewindebolzen 120 mm für Steigetrasse oder je nach Bedarf.

Bestehend aus:

- 2 Gewindebolzen M6x90 mm (120 mm auf Anfrage)
- 1 Bodenschale 230 mm / mit Schlüsselloch
- 1 Oberschale 230 mm / mit Schlüsselloch
- 4 Sechskantmuttern M6 DIN934-8 Stahl vz



Maße

Breite: 230 mm

Material Angaben

Material: Blech (DX51D+Z275 MA-C)
Oberfläche: feuerverzinkt

Bestellinformationen

Artikelnummer:

- Satz	300100-10005	230 mm
- Oberschale	300100-10231	230 mm
- Schutzkappe	300100-10700	5,3 mm

Stand: 03.2022, Änderungen und Irrtümer vorbehalten